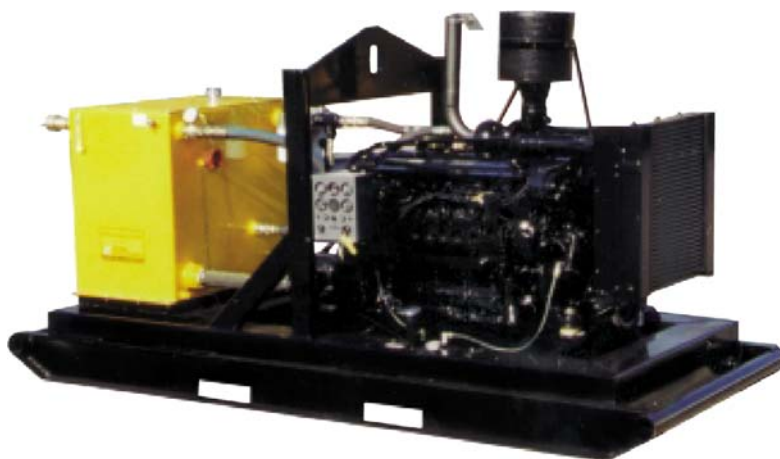


## ГИДРАВЛИЧЕСКАЯ СТАНЦИЯ

Модель HT150DD/DV

Портативная гидравлическая станция с дизельным двигателем Deutz с водным охлаждением, с постоянным или регулируемым гидравлическим мотором для компенсации расхода топлива при работе погружных гидравлических помп.



*Изображена с рамой. Поставляется и с модификацией на прицепе*

## ХАРАКТЕРИСТИКИ

- Рама на прицепе с встроенным топливным баком
  - Автоматическая система аварийного отключения двигателя
  - Шестеренчатый гидравлический мотор(модель DD)
  - Поршневой гидравлический мотор(модель DV)
  - Перепускной клапан
  - Радиатор охлаждения гидравлического масла
  - Клапан контроля давления
  - Манометр
  - Возвратный фильтр с индикатором
  - Датчик уровень гидравлической жидкости/термометр
- ОПЦИИ:**
- Рама
  - Несколько гидравлических потоков